

THE ATACAMA SPIRITS

# Experience



EXTREME BIKE RACE

**550 kilómetros**

DE CORDILLERA A MAR

#HIGHESTMTBRACEONEARTH



[WWW.ATACAMASPIRITS.COM](http://WWW.ATACAMASPIRITS.COM)



## Capítulo 1: Espíritus de Atacama

- ¿Que es Atacamaspirits?
- ¿Quienes pueden participar?
- Acompañantes: Tickets disponibles
- ¿Donde sucede el evento?

## Capítulo 2: El Desafío, Cruzar Atacama

- 7 días en el Desierto
- Escenarios
- Etapas 2026 (Preliminar)
- Logística
- Asistencia y Rescate
- Soporte para tu bicicleta
- Trabajo con Comunidades indígenas

## Capítulo 3: La Experiencia

- Un producto para toda la vida
- Nuestro Campamento
- Hoteles y Servicios
- Auspiciadores 2025
- Comparte la magia

## Capítulo 4: Nuestra Historia

- Orígenes Atacamaspirits
- Otros proyectos

## Capítulo 5: Inscripción

- Tickets y Opciones
- Equipo y Contacto

# Índice









# ¿Qué es Atacama Spirits?

## UN EVENTO DEPORTIVO QUE CAMBIA VIDAS

Atacama Spirits es una carrera de ciclismo y navegación, por etapas y cronometrada. Se trata de una ultramaratón de 7 días y 550 kilómetros que cruza el Desierto de Atacama de lado a lado muy cerca de su parte más ancha y que además conecta la Cordillera de los Andes con el Océano Pacífico.

## UN DESAFÍO ÚNICO

Una prueba de resistencia tan exigente provoca que nuestros corredores deban prepararse durante largo tiempo. La única forma de terminar una prueba así es preparando cuerpo, mente y alma. Nadie vuelve a ser el mismo después de algo así.

## RECORD MUNDIAL

AtacamaSpirits es la carrera de mountainbike que alcanza mayor altura geográfica en el mundo llegando en una de sus etapas, a los 5700 metros sobre el nivel del mar.

**#HIGHESTMTBRACEONEARTH**





# *¿Quiénes pueden participar?*

## **UN EVENTO DEPORTIVO PARA FANÁTICOS**

Ya sea si eres un deportista de alto rendimiento o un ciclista entusiasta, nuestra prueba está diseñada para ofrecerte rutas desafiantes y sacar lo mejor de ti. Ofrecemos una experiencia "todo incluido" que año a año ha ido perfeccionándose para satisfacer las necesidades de corredores profesionales y amateurs. Entregamos alimentación, alojamiento, transporte, masajes recuperativos, atención médica , mecánica básica para tu bici y todo lo necesario para que logres terminar cada etapa en el mínimo tiempo posible y te sientas envuelto en un evento deportivo entretenido y cada vez mejor producido.





# Tickets para Acompañantes

## PARTICIPA JUNTO A TU FAMILIA O AMIGOS

Hemos creado un ticket para que también puedan participar tus amigos o familiares y así puedas compartir con ellos , la alegría de Cruzar el desierto en bicicleta. Existen 2 opciones.

### MODO STAFF

En el modo Staff, el acompañante será parte del equipo, se moverá con él e incluso se le podría pedir apoyo en tareas tales como participar en puntos de abastecimiento o actividades de meta. Al participar en ésta modalidad podrá ver el recorrido y vivirlo en primera persona. Esperarte en meta y más. Acceden al campamento, alimentación y obsequios.

### MODO TURISTA

En el modo turista, diseñamos actividades completamente ajenas a la carrera aunque comparten el campamento al final de cada día. El objetivo de ésta modalidad es mostrar los puntos turísticos más relevantes en el recorrido.





# *¿Donde sucede el evento?*

## **NUESTRA CIUDAD BASE, CALAMA**

La ciudad Oásis de Calama está ubicada en la región de Antofagasta en el Norte de Chile, a unos 1600 kilómetros al norte de Santiago y su posición geográfica la transforma en la mejor puerta de entrada a la experiencia “Desierto de Atacama” . A pocas horas de distancia de la gran mayoría de los atractivos del Desierto de Atacama, Calama ofrece servicios suficientes para viajeros y aventureros. Su Aeropuerto se llama “Aeropuerto el Loa”





*Pedalear en un lugar único en el mundo*









# 7 días en el Desierto de Atacama

## LUGARES, PAISAJES Y MOMENTOS ÚNICOS

El Desierto de Atacama, el Desierto no polar más seco del planeta, ofrece oportunidades y escenarios únicos en el mundo para la práctica del mountainbike. Durante años, hemos construido una experiencia que conecta todos éstos lugares y puntos de interés de modo de lograr que nuestros corredores se puedan sumergir en un territorio sin comparación en el mundo. Hemos conectado sitios de interés turístico, histórico, científico y arqueológico e incluso lugares donde el turista común no tiene acceso.





# *Nuestros Escenarios*

## ALTA MONTAÑA Y ALTIPLANO



## VALLES Y RÍOS



## DESIERTO EXTREMO

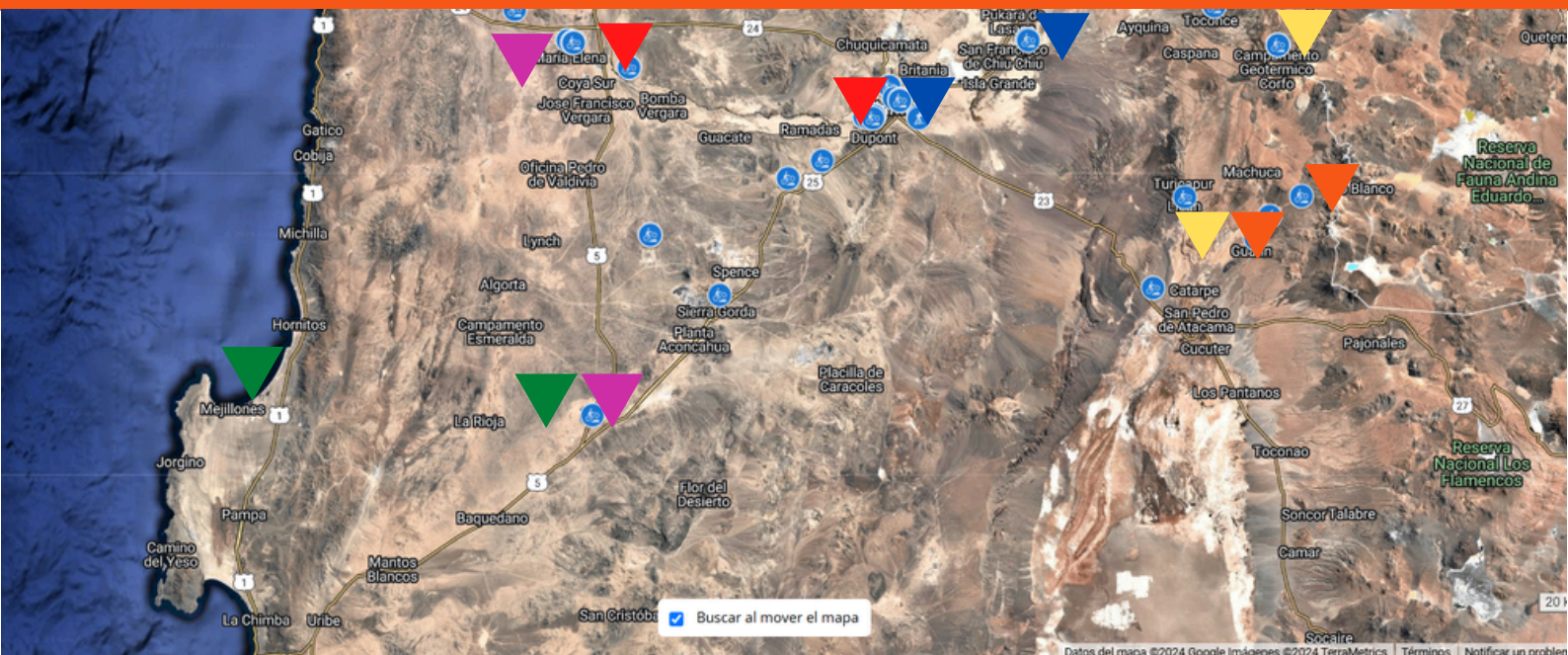


## MAR





# Etapas Versión 2026 (Preliminar)



## 7 DÍAS, 6 ETAPAS, 550 KILOMETROS, 5500 METROS DE DESNIVEL(+ -)

Desde su nacimiento, Atacama Spirits se propuso conectar el Altiplano con la costa. Ésto permite que nuestros ciclistas puedan disfrutar de variedad de paisajes y cruzar efectivamente el Desierto de Atacama, tal como lo hacían los antiguos habitantes del territorio. La altimetría y distancias podrían variar según factores climáticos o coyuntura / Sumar "Cicletada de Camaradería" +40k / El trazado definitivo se presenta 1 mes antes



**Lunes 9 Nov**

### **Etapas 1** ▼

Calama - Chiu Chiu

116k

Desnivel + : 700 m



**Martes 10 Nov**

### **Etapas 2** ▼

Tatio-Guatin

72k

Desnivel + : 866m



**Miércoles 11 Nov**

### **Etapas 3** ▼

Escalada al Sairecabur  
(San Pedro de Atacama)

30k Modo Carrera 60k total

Desnivel + : 2048 m



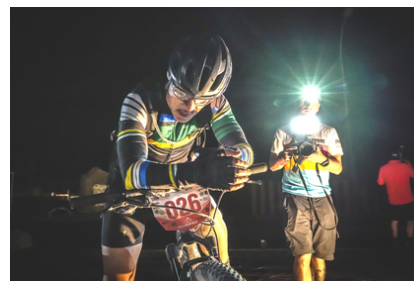
**Jueves 12 Nov**

### **Etapas 4** ▼

Calama-María Elena

100k

Desnivel + : 721m



**Viernes 13 Nov**

### **Etapas 5** ▼

Maria Elena -Chacabuco  
(Nocturna)

110k

Desnivel + : 400 m



**Sábado 14 Nov**

### **Etapas 6** ▼

Chacabuco-Mejillones  
Llegada al Mar

110k

Desnivel + : 758 m



**Sábado 14 Nov**

**Noche en Antofagasta**



**Domingo 15 Nov**

**Retorno a Calama**

Antofagasta a Calama  
(BUS)

PREMIACION



# Logística

## PRODUCIMOS PARA TI UNA CARRERA EXTREMA

Desde que llegas al aeropuerto en Calama, nuestro equipo se encarga de ayudarte a que te alistes para la aventura. Organizamos todo para te sientas en un verdadero evento deportivo y puedas cruzar el Desierto de Atacama en modo competición. Cada año vamos incorporando nuevos elementos y auspiciadores que mejoran tu experiencia. Queremos que te sientas inmerso en un evento inigualable.





# Asistencia y Rescate

## ABASTECIMIENTOS, MASAJES RECUPERATIVOS, LIVE TRACKING GPS, EQUIPO MÉDICO Y RESCATE

La única forma de lograr terminar un desafío con el nivel de exigencia de Atacama Spirits es con el apoyo de un completo staff de colaboradores que pondrán a punto tu bicicleta, cuidarán de ti y tu salud. Contamos con monitoreo en tiempo real de la posición de nuestros ciclistas, 4 puntos de abastecimiento en promedio por etapa y comunicaciones satelitales, equipo médico y equipo de rescate.

Al final de cada día, nuestros corredores recibirán servicios de recuperación básicos con la posibilidad de contratar servicios especializados.



ABASTECIMIENTOS



ASISTENCIA KINESIOLOGICA



SPOT GPS LIVE TRACKING



DOCTOR DE CARRERA



COMUNICACIONES SATELITALES



RESCATE



# *Recuperación Básica (incluido)*

## **SERVICIO DE MASAJES**

Como parte de nuestro servicio básico tienes incluido masajes por 15 minutos al final de cada etapa. Éstos se van ejecutando por orden de llegada. Servicio disponible todos los días salvo el último.

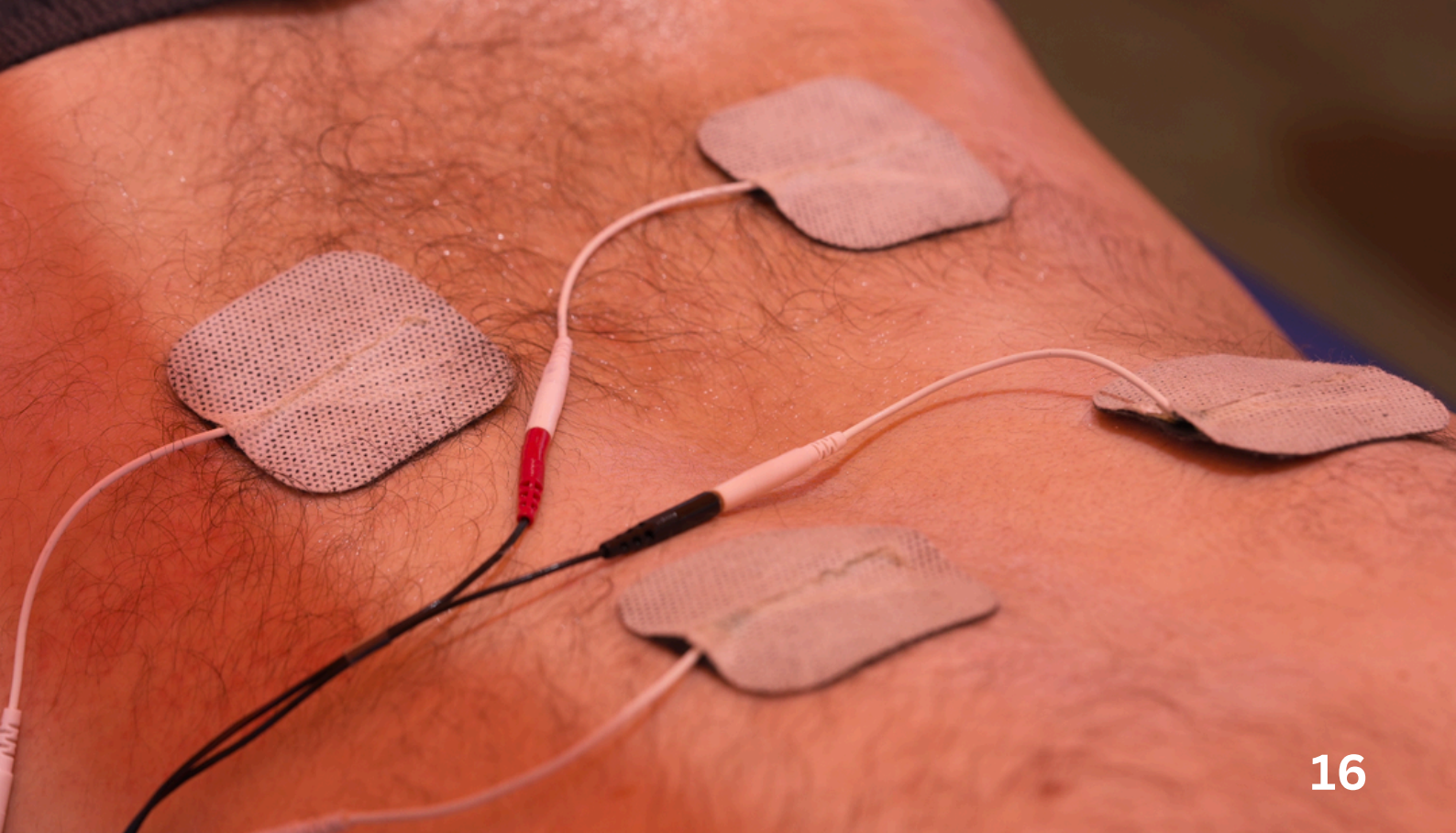




# *Recuperación Kinesiológica Avanzada* *(opcional)*

## **TODAS LAS HERRAMIENTAS A TU DISPOSICIÓN**

Se encuentra disponible un servicio avanzado que contempla el uso de distintas técnicas y tecnologías para recuperarte. Los tratamientos pueden durar hasta 45 minutos





# *Bike Support Básico por Northsport (incluido)*

## **LIMPIEZA BÁSICA INCLUIDA**

Nuestro evento ofrece limpieza básica de tu bicicleta al final de cada etapa. Éste pack incluye limpieza, ajuste de la transmisión y regulación de cambios ( no disponible en la etapa final) . Si quieres un servicio más personalizado , puedes comunicarte directamente con ellos y contratar el **Pack Avanzado** .





# *Bike Support Avanzado por Northsport*

## *(Pack avanzado)*

### **PACK AVANZADO**

El servicio avanzado contempla que alguien se haga cargo de tu bicicleta desde tu llegada al aeropuerto, el armado, la limpieza durante los días del evento, prioridad a la hora de la atención, cambio de piezas, una mayor disponibilidad de repuestos y soluciones para que puedas cruzar el desierto con éxito. Al final del evento contempla el desarme de la bicicleta para volver a casa





# Trabajo con las Comunidades

## EL HOGAR DE LOS ESPÍRITUS DE ATACAMA

En cada localidad donde pasamos, pedimos permiso, contratamos proveedores locales y buscamos que sean los mismos habitantes del territorio quienes muestren su estilo de vida a nuestros corredores. Esto produce una activación económica y además nuestros corredores viven la experiencia "Desierto de Atacama" en primera persona, conviven e interactúan con los auténticos "Espíritus de Atacama".

CASPANA



TOCONCE



CHIU-CHIU



GUATIN



MARIA ELENA



QUILLAGUA









# 7 Días de Pura Competencia

## UN EVENTO FULL SUPPORT Y CLASE MUNDIAL

Para que puedas cruzar el Desierto de Atacama en modo competencia, hemos organizado logística, recursos, materiales y personal para que durante una semana, tu única preocupación sea resistir las duras etapas que pueden superar los 100 kilómetros cada día. Queremos ser un evento imperdible del exigente circuito internacional de ultramaratones.

## 7 DÍAS FULL RACE

La experiencia de reunir a un grupo de motivados ciclistas y cruzar el Desierto de Atacama todos juntos, provoca una energía y una emoción indescriptible. Algo que solo un fanático del mountainbike sabrá entender y apreciar.





# 7 días de puro *Espíritu Mtb*

## UN DESAFÍO PARA TU CUERPO, MENTE Y ALMA

Competir contra ti mismo y otros ciclistas, tanto o mejor preparados que tú, colaborar y cuidar a tu compañero, conocer nuevas personas, lugares, culturas, sabores y saberes te pone en contacto con el entorno. Sentir el viento, la altura, las montañas, los ríos, sentir los espíritus. Atacama Spirits es una experiencia deportiva pero también una experiencia para todos tus sentidos.





# *Vive algo inolvidable*

## ATACAMA SPIRITS, UN PRODUCTO PARA TODA LA VIDA

Si bien el evento dura una semana, las vivencias, las emociones y los nuevos amigos serán algo que atesorarás para el resto de tu vida. El orgullo que sentirás al decir "Yo crucé el Desierto de Atacama en bicicleta" no tiene precio, será irrefutable. Tendrás fotos, obsequios, galardones y medallas como testimonio, pero por sobre todo recuerdos imborrables.





# Nuestro Campamento

## UN LUGAR DONDE COMPARTIR LA MAGIA

Después de cada jornada, nuestro equipo te espera en el campamento con todo lo necesario para que puedas descansar y reponerte de las exigencias del día. La alimentación, la seguridad y las charlas técnicas producen oportunidades y momentos únicos para la camaradería y el disfrute de la experiencia MTB. Acá se analiza el día, lo que viene y se celebra también. No querrás que termine!



CATRES DE CAMPAÑA



ÁREAS DE SERVICIO



CARPAS Y DOMOS



# Hoteles Partner

## CIERRE DEL EVENTO CON MÁXIMA COMODIDAD

Nuestro evento incluye el trabajo con los mejores hoteles disponibles en Calama y Antofagasta. En los últimos días del evento, el cansancio se hace sentir y es por eso que incluimos las últimas 2 noches de estadía en hoteles que nos proveen excelente desayuno, descanso, además de un espacio cómodo y seguro para preparar el regreso a casa así como celebrar la hazaña. (alojamiento en base a habitación doble)





# Nuestros Auspiciadores Full 2025





# *¿Quieres compartir la magia?*

## **AYUDANOS A INSPIRAR**

Históricamente, cada año organizamos una cicletada o actividades para los niños de alguna de las comunidades que visitamos. En el desafío del 2025, organizamos una cicletada con los niños de la comunidad de María Elena.

¿Te gustaría ayudarnos?





*Después de Atacama Spirits  
no vuelves a ser el mismo...*





*¡Vive la emoción de terminar un desafío que parece imposible!*









# Orígenes

## AÑOS DE DESARROLLO Y GRANDES SUEÑOS

Christian Téllez, creador de Atacama Spirits es Diseñador Industrial del DUOC UC, especializado en KAIST (Corea del Sur). Tiene largo recorrido en emprendimiento y creación de productos tanto tangibles como intangibles que han obtenido reconocimiento a nivel nacional e internacional. Su experiencia en la realización de eventos deportivos surgió con 21 leguas, "el Desafío del Mensajero". Christian trabajó durante 3 años en dicho proyecto, pero decidió independizarse creando AtacamaSpirits apoyado por un proyecto CORFO. Actualmente AtacamaSpirits ya se ha ejecutado en 7 ocasiones. "Ya contamos con muchos de los elementos que ofrece cualquier ultramaratón de nivel internacional. Para el 2026 esperamos consolidar una experiencia ciclista simplemente imprescindible"





# Eventos y actividades 2026

## EXTREME BIKING EXPERIENCES

En el 2026 esperamos ejecutar una variedad de experiencias ciclistas en distintos formatos y con diferentes enfoques, siempre alineando el espíritu de aventura , deporte, turismo, cultura y camaradería que caracteriza a nuestros eventos .



**BIKEPACKING: ENERO**

[WWW.ATACAMASPIRITS.COM/ULTRABIKEPACKING](http://WWW.ATACAMASPIRITS.COM/ULTRABIKEPACKING)



**GRAVEL : ABRIL**

[WWW.ATACAMASPIRITS.COM/GRAVELRACE](http://WWW.ATACAMASPIRITS.COM/GRAVELRACE)



**MTB : AGOSTO**

[WWW.ATACAMASPIRITS.COM/SERIEPAMPA](http://WWW.ATACAMASPIRITS.COM/SERIEPAMPA)



**MTB : NOVIEMBRE**

[WWW.ATACAMASPIRITS.COM](http://WWW.ATACAMASPIRITS.COM)



[WWW.ATACAMASPIRITS.COM/BIKEANDSOUL](http://WWW.ATACAMASPIRITS.COM/BIKEANDSOUL)







# Tickets y Opciones Riders

NIVEL SERVICIO	FULL-SUPPORT	PREMIUM
RECOGIDA AEROPUERTO	PASAJEROS DIRECTO AL HOTEL	TRASLADO BICI A TIENDA PARTNER
ALOJAMIENTO	CARPA Y HAB-DOBLE	CARPA Y H.SINGLE +200 US
ALIMENTACIÓN	INCLUÍDO	
BICICLETA	LIMPIEZA BÁSICA	MECÁNICA PERSONALIZADA +300 US
MASAJES RECUPERATIVOS	15 MINUTOS	MÚLTIPLES TERAPIAS +200 US
USO TRACKER SPOT	INCLUÍDO	
PAGO DE TICKETS TURISTICOS Y DERECHOS DE PASO		
FOTOGRAFÍA	BANCO COMÚN	FOTOS PERSONALES +100 US
VIDEO	BANCO COMÚN	VIDEO PERSONALIZADO +200 US
MEDALLA GALARDÓN Y TRICOTA FINISHER	INCLUÍDO	
	2800 US	3800 US

\*El pago del ticket debe ser completado 1 mes antes del evento

\*El pago de los servicios Avanzados / Premium se realiza directamente a los proveedores justo antes de iniciar el evento



# *Tickets y Opciones acompañantes*

	MODO STAFF	MODO TURISTA
ALIMENTACION	ALIMENTACIÓN EN EL CAMP	ALIMENTACION EN TOURS Y CAMP
TRANSPORTE	SE MUEVE CON EL STAFF	SE MUEVE EN VAN PARA TURISMO
ALOJAMIENTO	JUNTO CON EL CORREDOR	
TURISMO	CONOCE LA RUTA O SE DESPLAZA A META	EXPERIENCIA TURÍSTICA CON GUIA
TRABAJO	SE ESPERA QUE AYUDE EN ALGUNAS TAREAS	SE DEDICA A CONOCER
	850 US	1200 US

\*El pago mínimo para reservar el ticket de acompañante es de 500 dólares

\*El pago del ticket debe ser completado 1 mes antes del evento

\*El pago del saldo en el caso del “modo turista” debe ser realizado directamente al operador turístico Partner



# Equipo y Contactos

## RACE DIRECTOR

Christian Téllez

[contacto@christiantellez.cl](mailto:contacto@christiantellez.cl)

+56 9 95070600

## PRODUCTORA EJECUTIVA

Claudia Revillot

[claudia@revillot.cl](mailto:claudia@revillot.cl)

+56 9 6569 3563

## ASESOR TÉCNICO (TIENDA PARTNER)

Andrés Ceballos

[Northsportcalama@gmail.com](mailto:Northsportcalama@gmail.com)

+56 9 7343 8184







**¿Y TÚ, PODRÍAS CRUZAR  
EL DESIERTO DE ATACAMA  
EN BICICLETA?**

**VERSIÓN 8  
DEL 9 AL 16 DE NOVIEMBRE  
DEL 2026**

**SOY UN  
ESPÍRITU DE ATACAMA  
ATACAMASPIRITS**