

THE ATACAMA SPIRITS

Experience



EXTREME BIKE RACE

550 kilometers

FROM MOUNTAINS TO SEA

#HIGHESTMTBRACEONEARTH



WWW.ATACAMASPIRITS.COM

Capítulo 1: Espíritos do Atacama

- O que é Atacamaspirits?
- Quem pode participar?
- Acompanhantes: Ingressos disponíveis
- Onde o evento acontece?

Capítulo 2: O Desafio: Atravessar o Atacama

- 7 dias no deserto
- Cenários
- Etapas 2026 (Preliminar)
- Logística
- Assistência e Resgate
- Suporte para sua bicicleta
- Trabalhar com comunidades indígenas

Capítulo 3: A Experiência

Um produto para a vida toda.

- Nosso acampamento
 - Hotéis e Serviços
 - Patrocinadores 2025
- Compartilhe a magia

Capítulo 4: Nossa História

- Origens dos Destilados do Atacama
- Outros projetos

Capítulo 5: Inscrição

- Ingressos e opções
- Equipe e Contato

Índice





O que é Atacama Spirits?

UM EVENTO ESPORTIVO QUE MUDA VIDAS

A Atacama Spirits é uma corrida cronometrada de ciclismo e navegação em várias etapas. Trata-se de uma ultramaratona de 550 quilômetros com duração de 7 dias, que atravessa o Deserto do Atacama de uma extremidade à outra, bem próximo ao seu ponto mais largo, e conecta a Cordilheira dos Andes ao Oceano Pacífico.

UM DESAFIO ÚNICO

Uma prova de resistência tão exigente requer que nossos corredores se preparem por um longo período. A única maneira de concluir uma corrida como essa é preparando corpo, mente e espírito. Ninguém sai ileso depois de algo assim.

RECORDE MUNDIAL

A AtacamaSpirits é a corrida de mountain bike que atinge a maior altitude geográfica do mundo, chegando a 5700 metros acima do nível do mar em uma de suas etapas.

#ALTOABRAÇODATERRA



Quem pode participar?

UM EVENTO ESPORTIVO PARA FÃS

Seja você um atleta de alto rendimento ou um ciclista ávido, nosso evento foi projetado para oferecer percursos desafiadores e extrair o melhor de você. Oferecemos uma experiência completa, aprimorada ano após ano para atender às necessidades de ciclistas profissionais e amadores. Fornecemos refeições, acomodação, transporte, massagens de recuperação, assistência médica, reparos básicos em bicicletas e tudo o mais que você precisa para completar cada etapa no menor tempo possível e se sentir imerso em um evento esportivo divertido e cada vez melhor produzido.



Bilhetes para acompanhantes

PARTICIPE COM SUA FAMÍLIA OU AMIGOS.

Criamos um ingresso para que seus amigos e familiares também possam participar e compartilhar a alegria de atravessar o deserto de bicicleta. Há duas opções.

MODO DE EQUIPE

No modo Equipe, seu acompanhante fará parte da equipe, viajando com você e até mesmo sendo solicitado a ajudar em tarefas como postos de apoio ou atividades na linha de chegada. Ao participar deste modo, ele poderá ver o percurso e vivenciá-lo em primeira mão. Ele poderá esperar por você na linha de chegada e muito mais. Ele também terá acesso ao acampamento, à comida e aos brindes.

MODO TURISTA

No modo turístico, planejamos atividades completamente alheias à corrida, embora os participantes compartilhem o acampamento ao final de cada dia.

O objetivo deste formato é apresentar as atrações turísticas mais relevantes ao longo do percurso.



Onde o evento acontece?

NOSSA CIDADE NATAL, CALAMA

A cidade oásis de Calama está localizada na região de Antofagasta, no norte do Chile, a cerca de 1.600 quilômetros ao norte de Santiago. Sua posição geográfica a torna a porta de entrada ideal para o Deserto do Atacama. A apenas algumas horas da maioria das atrações do Deserto do Atacama, Calama oferece ampla infraestrutura para viajantes e aventureiros. Seu aeroporto é o Aeroporto El Loa.



Andar de bicicleta em um lugar único no mundo.



CAPÍTULO 2

Desafío: Atravesar o Atacama



7 dias no Deserto do Atacama

LUGARES, PAISAGENS E MOMENTOS ÚNICOS

O Deserto do Atacama, o deserto não polar mais seco da Terra, oferece oportunidades e paisagens únicas para a prática de mountain bike. Há anos, desenvolvemos uma experiência que conecta todos esses locais e pontos de interesse, permitindo que nossos ciclistas mergulhem em um território verdadeiramente incomparável. Conectamos locais de interesse turístico, histórico, científico e arqueológico, e até mesmo lugares inacessíveis ao turista comum.



Nossos cenários

ALTAS MONTANHAS E PLANALTOS



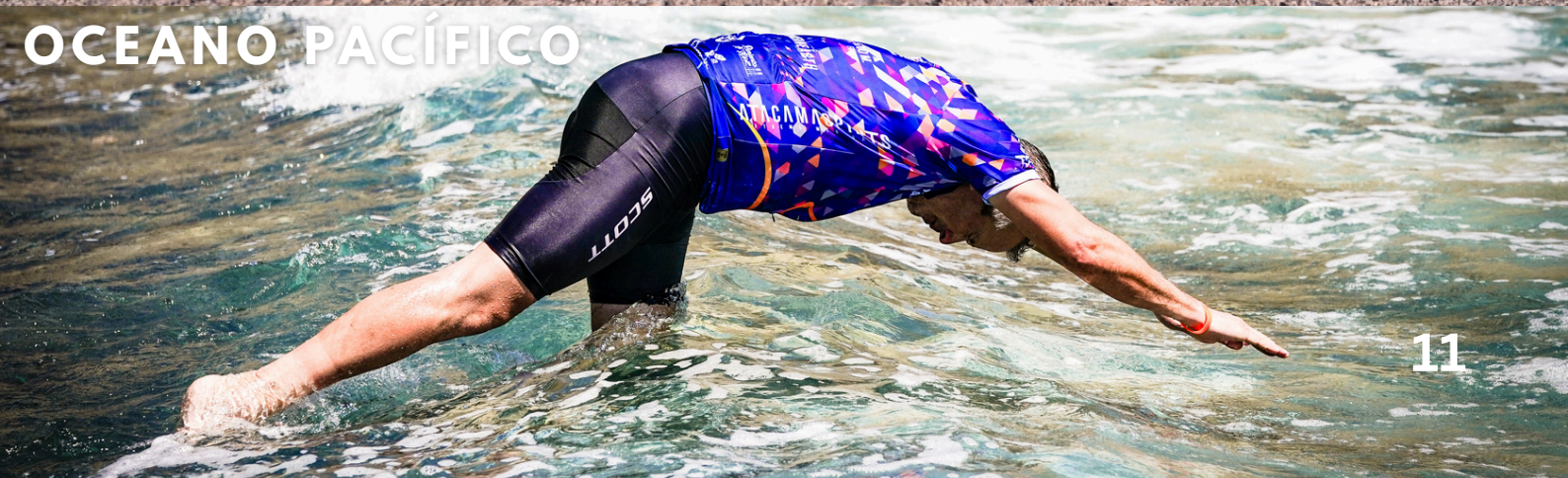
VALES E RIOS



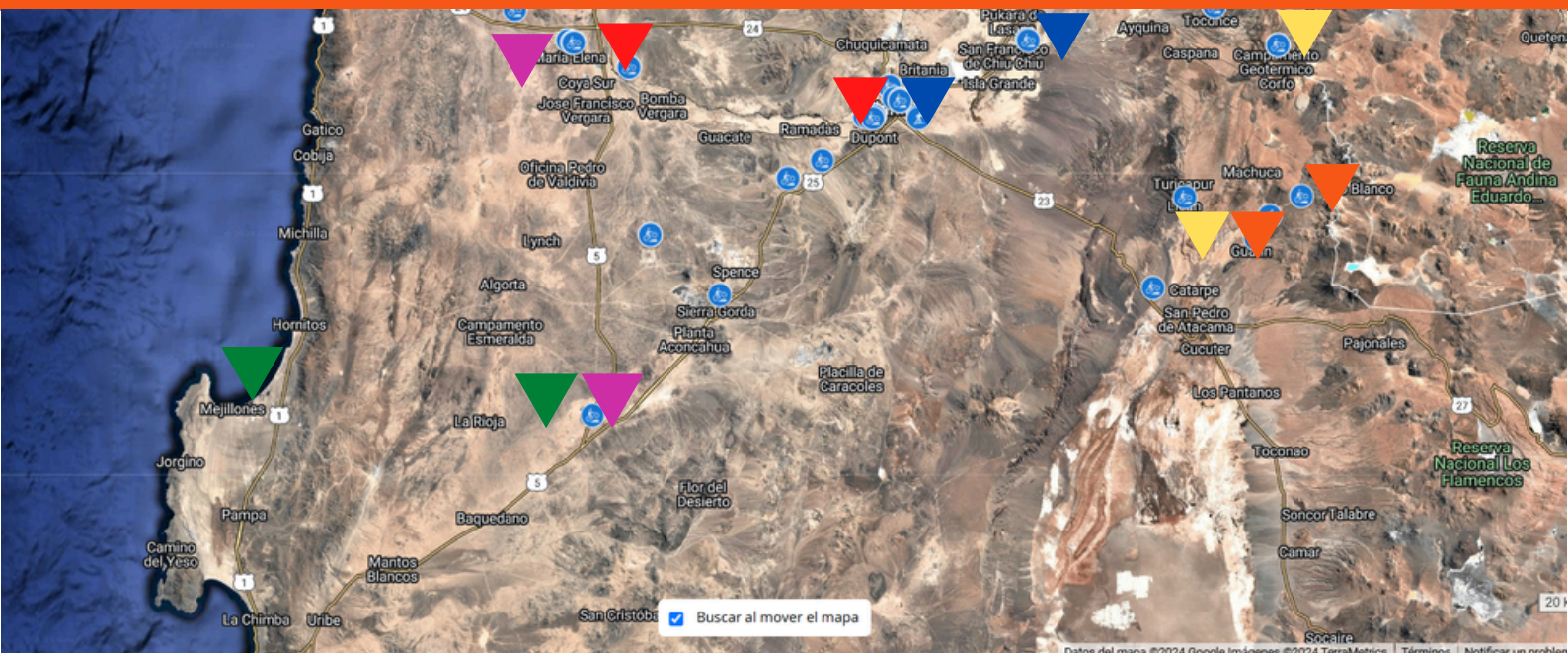
DESERTO EXTREMO



OCEANO PACÍFICO



Estágios Versão 2026 (Preliminar)



7 DIAS, 6 ETAPAS, 550 QUILOMETROS, 5500 METROS DE GANHO DE ELEVACÃO (+)

Desde o início, a Atacama Spirits teve como objetivo conectar o Altiplano com o litoral. Isso permite que nossos ciclistas desfrutem de uma variedade de paisagens e cruzem o Deserto do Atacama, assim como faziam os antigos habitantes da região. Os ganhos de elevação e as distâncias podem variar dependendo das condições climáticas ou das circunstâncias. / Adicione um "Passeio de Camaraderie" +40 km / O percurso final será anunciado com 1 mês de antecedência.



Segunda-feira, 9 de novembro

Etapa 1

Calama - Chiu Chiu
Ganho positivo de 116 mil:
700 m



Terça-feira, 10 de novembro

Etapa 2

Tatio-Guatin
Ganho positivo de 72 mil:
866 milhões



Quarta-feira, 11 de novembro

Etapa 3

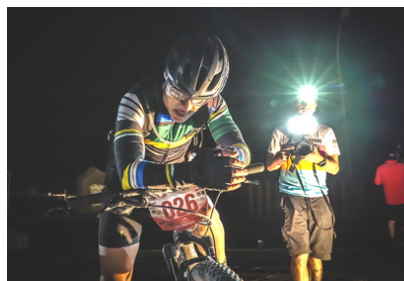
Climbing to Sairecabur
(San Pedro de Atacama)
Modo Corrida 30k, Ganho
Positivo Total 60k: 2048 m



Quinta-feira, 12 de novembro

Etapa 4

Calama-María Elena
Ganho positivo de 100 mil:
721 milhões



Sexta-feira, 13 de novembro

Etapa 5

Maria Elena a Chacabuco
(Noite)
Ganho positivo de 110 mil:
400 m



Sábado, 14 de novembro

Etapa 6

Chacabuco-Mejillones
Chegada ao mar
Ganho positivo de 110
mil: 758 milhões



Sábado, 14 de novembro

Noite em Antofagasta



Domingo, 15 de novembro

Retornar a Calama

Cerimônia de Premiação
Antofagasta a Calama
(ÔNIBUS)

Logística

PRODUZIMOS UMA CORRIDA EXTREMA PARA VOCÊ.

Desde o momento em que você chegar ao aeroporto de Calama, nossa equipe estará à disposição para ajudá-lo a se preparar para sua aventura. Organizamos tudo para que você se sinta em um verdadeiro evento esportivo e possa atravessar o Deserto do Atacama em ritmo de competição. A cada ano, adicionamos novos elementos e patrocinadores para aprimorar sua experiência. Queremos que você se sinta imerso em um evento incomparável.



Assistência e Resgate

PONTOS DE CONTROLE, MASSAGENS DE RECUPERAÇÃO, RASTREAMENTO GPS EM TEMPO REAL, EQUIPAMENTOS MÉDICOS E RESGATE.

A única maneira de completar um desafio tão exigente quanto o Atacama Spirits é com o apoio de uma equipe completa de colaboradores que irão ajustar sua bicicleta e cuidar do seu bem-estar. Temos monitoramento em tempo real da posição dos nossos ciclistas, uma média de quatro postos de apoio por etapa (pontos de controle), comunicação via satélite, equipe médica e equipe de resgate.

Ao final de cada dia, nossos corredores receberão serviços básicos de recuperação, com a possibilidade de contratar serviços especializados.



PONTOS DE CONTROLE



ASSISTÊNCIA CINESIOLÓGICA



RASTREAMENTO GPS AO VIVO DO SPOT



MÉDICO DE RAÇA



COMUNICAÇÕES VIA SATÉLITE



RESGATAR

Recuperação básica (incluída)

SERVIÇO DE MASSAGEM

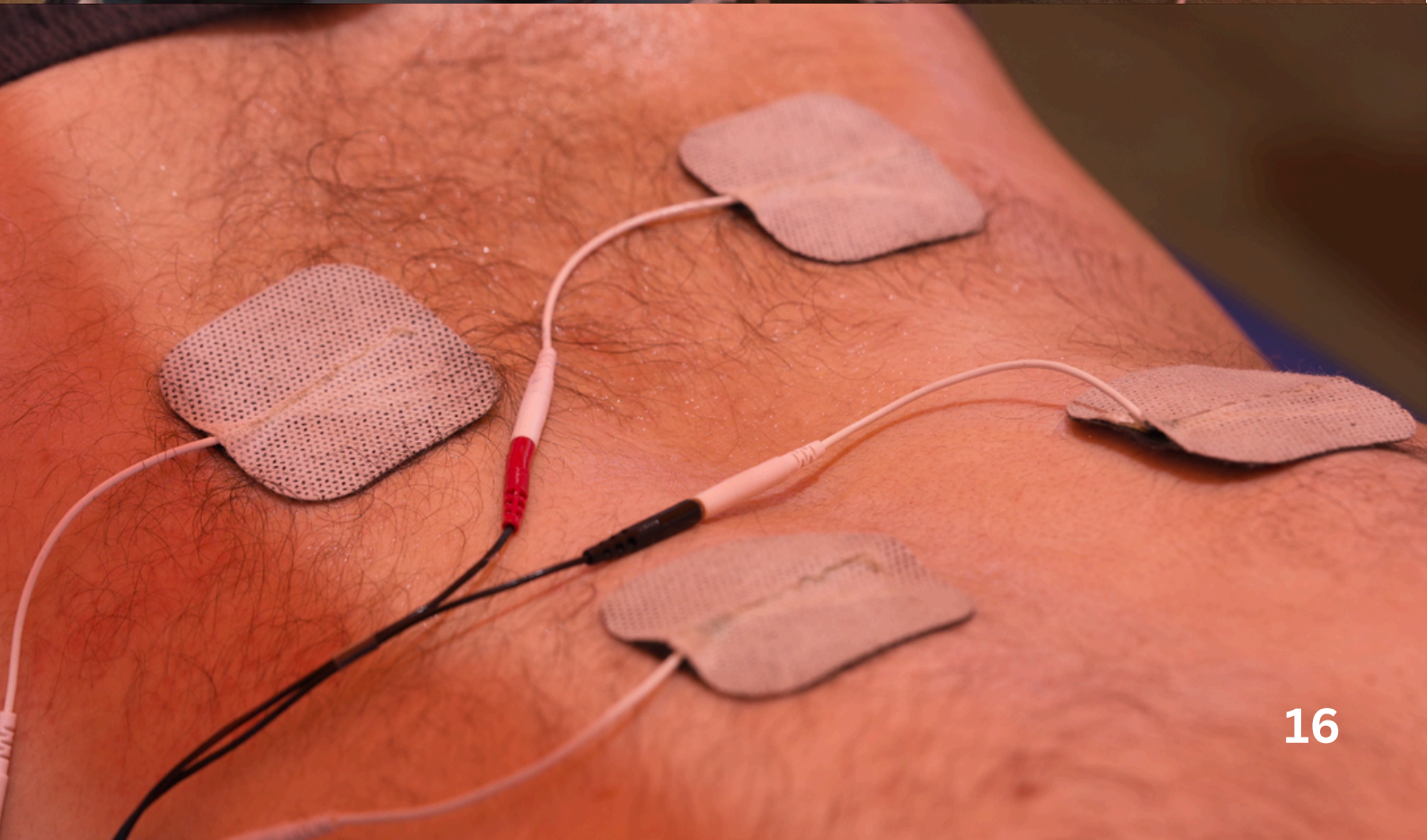
Como parte do nosso serviço básico, você receberá uma massagem de 15 minutos ao final de cada sessão. Essas massagens são oferecidas por ordem de chegada. Este serviço está disponível todos os dias, exceto o último.



Recuperação Cinesiológica Avançada (opcional)

TODAS AS FERRAMENTAS À SUA DISPOSIÇÃO

Um serviço avançado está disponível, utilizando diversas técnicas e tecnologias para auxiliar na sua recuperação. Os tratamentos podem durar até 45 minutos.



Suporte básico para bicicletas da Northsport (incluído)

LIMPEZA BÁSICA INCLUÍDA

Nosso evento oferece limpeza básica de bicicletas ao final de cada etapa. Este pacote inclui limpeza, ajuste da transmissão e regulagem das marchas (não disponível para a etapa final). Para um serviço mais personalizado, você pode entrar em contato diretamente com a equipe e adquirir o Pacote Avançado.



Suporte avançado para bicicletas da Northsport (Pacote Avançado)

PACOTE AVANÇADO

O serviço avançado inclui o cuidado com sua bicicleta desde o momento da sua chegada ao aeroporto, montagem, limpeza durante o evento, atendimento prioritário, substituição de peças, maior disponibilidade de peças de reposição e soluções para garantir o sucesso da sua travessia do deserto. Ao final do evento, o serviço inclui a desmontagem da sua bicicleta para a viagem de volta para casa.



Trabalhamos com as comunidades locais.

A MORADA DOS ESPÍRITOS DO ATACAMA

Em todas as cidades que visitamos, pedimos permissão, contratamos fornecedores locais e incentivamos os moradores a compartilhar seu modo de vida com nossos corredores. Isso estimula a economia local e nossos corredores também vivenciam o Deserto do Atacama em primeira mão, interagindo com os autênticos "Espíritos do Atacama".

CASPANA



TOCONCE



PIU PIU



GUATINA



MARIA ELENA



QUILLAGUA





7 dias de pura competição

UM EVENTO DE CLASSE MUNDIAL, COM TODO O SUPORTE NECESSÁRIO

Para ajudá-lo a atravessar o Deserto do Atacama em modo competitivo, organizamos a logística, os recursos, os materiais e a equipe para que, durante uma semana, sua única preocupação seja suportar as etapas extenuantes, que podem ultrapassar 100 quilômetros por dia. Nosso objetivo é ser um evento imperdível no exigente circuito internacional de ultramaratonas.

CORRIDA COMPLETA DE 7 DIAS

A experiência de reunir um grupo de ciclistas motivados e atravessar o Deserto do Atacama juntos gera uma energia e uma emoção indescritíveis. Algo que só um verdadeiro ciclista de montanha entenderá e apreciará.



7 dias de puro espírito de MTB

UM DESAFIO PARA O SEU CORPO, MENTE E ALMA.

Competir consigo mesmo e com outros ciclistas, alguns tão habilidosos quanto você, outros mais, colaborar e cuidar do seu parceiro, conhecer novas pessoas, descobrir novos lugares, culturas, sabores e conhecimentos — tudo isso conecta você com o meio ambiente. Sentir o vento, a altitude, as montanhas, os rios, perceber a essência da natureza. Atacama Spirits é uma experiência esportiva, mas também uma experiência para todos os seus sentidos.



Viva uma experiência inesquecível.

DESTILADOS ACURAMA, UM PRODUTO PARA A VIDA TODA.

Embora o evento dure uma semana, as experiências, as emoções e as novas amizades serão algo que você guardará para o resto da vida. O orgulho que você sentirá ao dizer "Eu atravessei o Deserto do Atacama de bicicleta" é impagável e inegável. Você terá fotos, presentes, prêmios e medalhas como prova, mas acima de tudo, memórias inesquecíveis.



Nosso acampamento

UM LUGAR PARA COMPARTILHAR A MAGIA

Após cada pedalada, nossa equipe estará esperando por você no acampamento com tudo o que você precisa para descansar e se recuperar das exigências do dia. Refeições, instruções de segurança e briefings técnicos criam oportunidades e momentos únicos para confraternização e para aproveitar ao máximo a experiência de mountain bike. Aqui, analisamos o dia, discutimos os próximos passos e comemoramos. Você não vai querer que acabe!



CAMAS DE ACAMPAMENTO



ÁREAS DE SERVIÇO



TENDAS E DOMOS

Hotéis parceiros

ENCERRAR O EVENTO COM O MÁXIMO CONFORTO.

Nosso evento inclui hospedagem nos melhores hotéis disponíveis em Calama e Antofagasta. Como o cansaço tende a aumentar no final do evento, incluímos as duas últimas noites em hotéis que oferecem excelente café da manhã, descanso e um espaço confortável e seguro para se preparar para a viagem de volta e celebrar a conquista. (Hospedagem em quarto duplo)



Lista completa de nossos patrocinadores para 2025



Você quer compartilhar a magia?

AJUDE-NOS A INSPIRAR

Historicamente, organizamos anualmente um passeio de bicicleta ou outras atividades para as crianças de uma das comunidades que visitamos. Para o desafio de 2025, organizamos um passeio de bicicleta com as crianças da comunidade María Elena. Você gostaria de nos ajudar?



*Depois de experimentar os Atacama Spirits,
você nunca mais será o mesmo...*



*Experimente a emoção de completar um desafio
que parece impossível!*





Origens

ANOS DE DESENVOLVIMENTO E GRANDES SONHOS

Christian Téllez, criador da Atacama Spirits, é designer industrial formado pela DUOC UC e especializado pelo KAIST (Coreia do Sul). Possui vasta experiência em empreendedorismo e na criação de produtos tangíveis e intangíveis que conquistaram reconhecimento nacional e internacional. Sua experiência na organização de eventos esportivos começou com a 21 Leagues, "The Messenger's Challenge". Christian trabalhou nesse projeto por três anos, mas decidiu seguir carreira independente, criando a Atacama Spirits com o apoio de uma bolsa da CORFO. A Atacama Spirits já foi realizada sete vezes. "Já contamos com muitos dos elementos oferecidos por qualquer ultramaratona de nível internacional. Até 2026, esperamos consolidar uma experiência ciclística verdadeiramente imperdível."



Eventos e atividades 2026

EXPERIÊNCIAS EXTREMAS DE CICLISMO

Em 2026, esperamos realizar uma variedade de experiências de ciclismo em diferentes formatos e com diferentes abordagens, sempre alinhadas ao espírito de aventura, esporte, turismo, cultura e camaradagem que caracteriza nossos eventos.



WWW.ATACAMASPIRITS.COM/ULTRABIKEPACKING



WWW.ATACAMASPIRITS.COM/GRAVELRACE



WWW.ATACAMASPIRITS.COM/SERIEPAMPA



WWW.ATACAMASPIRITS.COM



WWW.ATACAMASPIRITS.COM/BIKEANDSOUL



Ingressos e opções para passageiros

NÍVEL DE SERVIÇO	COMPLETO-APOIAR	PREMIUM
TRASLADO DO AEROPORTO	PASSEIROS DIRETAMENTE PARA O HOTEL	TRANSFERÊNCIA DE BICICLETAS PARA LOJA PARCEIRA
ALOJAMENTO	BARRACA E QUARTO DUPLO	TENDA E QUARTO INDIVIDUAL +200 DÓLARES
ALIMENTAÇÃO	INCLUÍDO	
BICICLETA	LIMPEZA BÁSICA	MECÂNICA PERSONALIZADA +300 DÓLARES
MASSAGENS DE RECUPERAÇÃO	15 MINUTOS	MÚLTIPLAS TERAPIAS +200 DÓLARES
UTILIZAÇÃO DO RASTREADOR SPOT.	INCLUÍDO	
PAGAMENTO DE INGRESSOS TURÍSTICOS E TAXAS DE PASSAGEM		
FOTOGRAFIA	BANCO COMUM	FOTOS PESSOAIS +100 DÓLARES
VÍDEO	BANCO COMUM	VÍDEO PERSONALIZADO +200 DÓLARES
MEDALHA DE PRÊMIO E CAMISA DE FINALISTA	INCLUÍDO	
	2800 EUA	3800 EUA

*O pagamento do ingresso deve ser efetuado com 1 mês de antecedência do evento.

*O pagamento pelos serviços Avançados/Premium é feito diretamente aos fornecedores pouco antes do início do evento.

Ingressos e opções adicionais

	MODO DE EQUIPE	MODO TURISTA
ALIMENTAÇÃO	COMIDA NO ACAMPAMENTO	ALIMENTAÇÃO EM EXCURSÕES E ACAMPAMENTOS
TRANSPORTE	MOVIMENTAÇÕES COM A EQUIPE	VIAGENS DE VAN PARA FINS TURÍSTICOS.
ALOJAMENTO	JUNTO COM O MOTOCICLISTA	
TURISMO	CONHECE O PERCURSO OU VIAJA ATÉ A LINHA DE CHEGADA.	EXPERIÊNCIA TURÍSTICA GUIADA
TRABALHO	ESPERA-SE QUE ISSO AJUDE EM ALGUMAS TAREFAS.	ELE SE DEDICA A CONHECER
	850 EUA	1200 DÓLARES

*O pagamento mínimo para reservar um bilhete de acompanhante é de US\$ 500.

*O pagamento do ingresso deve ser concluído 1 mês antes do evento. *O saldo restante para o "modo turístico" deve ser pago diretamente à operadora de turismo parceira.

Equipe e Contatos

DIRETOR DE PROVA

Christian Téllez
contato@christiantellez.cl
+56 9 95070600

PRODUTOR EXECUTIVO

Claudia Revillot
claudia@revillot.cl +56 9
6569 3563

CONSULTOR TÉCNICO (LOJA PARCEIRA)

Andrés Ceballos
Northsportcalama@gmail.com
+56 9 7343 8184





**E VOCÊ, CONSEGUIRIA
ATRAVESSAR O DESERTO
DO ATACAMA DE
BICICLETA?**

**VERSÃO 8 DE 9 A 16 DE NOVEMBRO DE
2026**